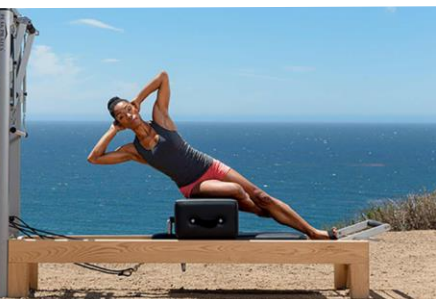


KURSPLAN 2025

Mo	Di	Mi	Do	Fr	Sa	So
100% Gerät Reformer Pilates 17:00 / 4 TL	Privat Session 16:00 ab März 25	100% Gerät Reformer Pilates 17:00 / 4 TL		Privat Session 12:30 (1-2TL)		Privat Session nach Absprache 10:00 (1-2TL)
50:50 Tower Matte 18:00 / 6TL	100% Gerät Reformer Pilates Einsteiger 18:00/4 TL Bis Ende Feb.2025	100% Gerät Reformer Pilates 18:00 / 4 TL		Privat Session 13:30 (1-2TL)		Pilates Mitmach- Session Mittelstufe /Advance 11:00 3TL
100% Gerät Reformer Pilates 19:00 / 4 TL	100% Gerät Reformer Pilates Einsteiger 19:00/4 TL Bis Ende Feb.2025	50:50 Tower Matte 19:00 / 6TL		100% Geräte Reformer Pilates 14:30 / 4TL		
50:50 Tower Matte 20:00 / 6TL		100% Tower Matte 20:00 / 6TL		50:50 Tower Matte 15:30 / 6TL		
				100% Geräte Reformer Pilates 16:30 / 4TL		

PRIVAT SESSION



TOWER / MATTE



REFORMER



CHAIR



KONTAKT

www.workout-nuernberg.de
Inhaber Anja Vierle-Eberhardt

015151106615
info@workout-nuernberg.de

Neusalzer Str. 4
90473 Nürnberg